

VIA EMILIA

FREE YOUR
IMAGINATION



ITALIAN TILE COLLECTIONS

Design, style and quality tiles since 1967

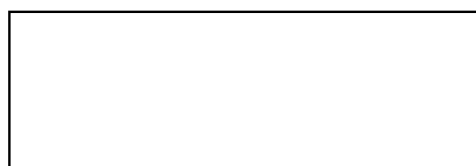


VIA EMILIA

Gres fine porcellanato smaltato . Glazed fine porcelain stoneware . Grès cérame fin émaillé
Glasiertes Feinsteinzeug . Тонкого глазурированного фарфорового керамогранита

L'originalità in ogni singolo pezzo

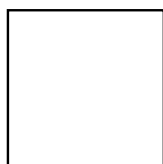
Ogni singolo pezzo della serie Via Emilia contribuisce a ricreare le atmosfere calde e rassicuranti tipiche delle pavimentazioni delle abitazioni di questo territorio. La stonalizzazione del colore opaco, l'effetto lucido e l'irregolarità dei lati delle mattonelle sono dettagli volutamente riprodotti per valorizzare le caratteristiche artigianali delle manifatture di un tempo.



20x60,8
8"x24"



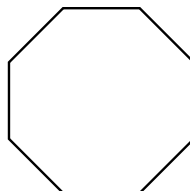
10x10
4"x4"



20x20
8"x8"

20x20
8"x8"

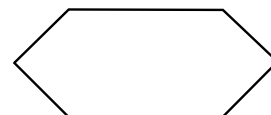
Lappato



Ottagona lato 10

24x24

9⁷/₁₆"x9⁷/₁₆"



Losanga lato 20

14x34

5¹/₂"x13³/₈"



Originality in each individual piece.

Each individual piece in the Via Emilia range contributes to recreating the typical, warm atmospheres of the floors in the houses of this area. The matt colour shading, the gloss effect and the unevenness sides of these paving tiles are details that have been reproduced on purpose to bring out the handmade manufacturing characteristics of a bygone age.

L'originalité dans chaque pièce.

Chaque pièce de la série Via Emilia contribue à recréer les atmosphères chaudes et rassurantes des sols des habitations de l'Émilie-Romagne. L'effet dénuancé de la couleur mate, la brillance et l'irrégularité des bords des dalles sont des détails reproduits volontairement pour mettre en valeur les caractéristiques artisanales des manufactures d'antan.

Originell in jedem einzelnen Teil.

Jedes einzelne Teil der Serie Via Emilia trägt dazu bei, die warmen und beruhigenden Atmosphären aufleben zu lassen, die die Häuser dieser Region auszeichnen. Die Farbvariationen der matten Farbe, der glänzende Effekt und die Unregelmäßigkeit der Fliesenränder sind gewollt reproduzierte Details, um die handwerklichen Merkmale von dazumal hervorzuheben.

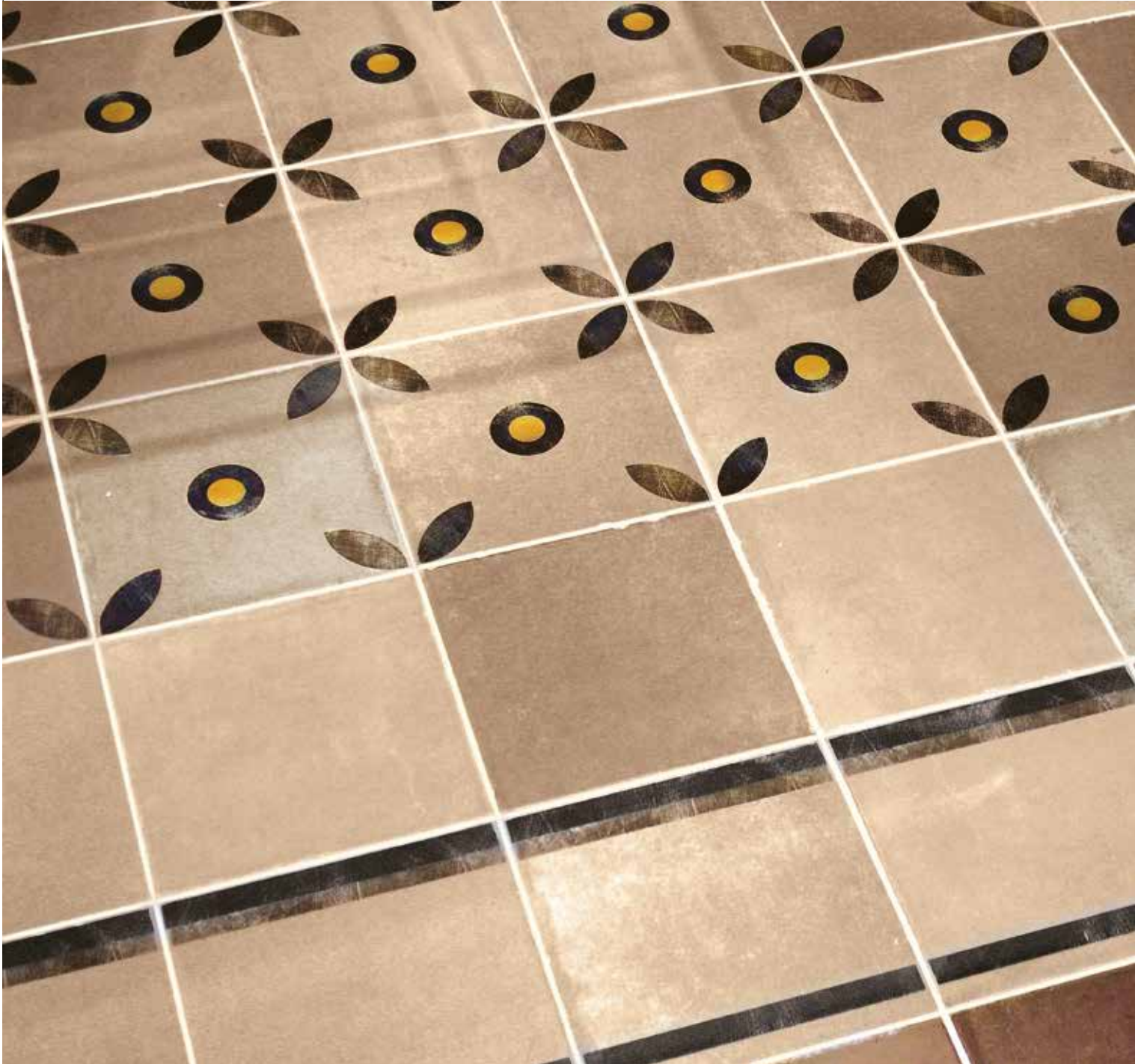
Оригинальность в каждой плитке.

Каждый отдельный элемент серии Via Emilia вносит свой вклад в воссоздание теплой, спокойной атмосферы, присущей помещениям, пол в которых облицован таким образом, распространенным в этих местах. Разброс тона матового цвета, эффект блестящей поверхности, неровность сторон плиток – это умышленно воспроизводимые детали, повышающие ценность характеристик старинной продукции ремесленного изготовления.



Tortora 20x20 - Camoscio 20x20
Decoro Mauriziano Tortora 20x20

Tortora 20x20
Losanga Mauriziano Tortora 14x34









Tortora 20x20
Camoscio 20x20
Giallo 20x20
Decoro Mauriziano Tortora





Camoscio 20x20
Crema 20x20
Decoro Mauriziano Crema

Grigio 20x20
Decoro Rivalta Grigio 20x20

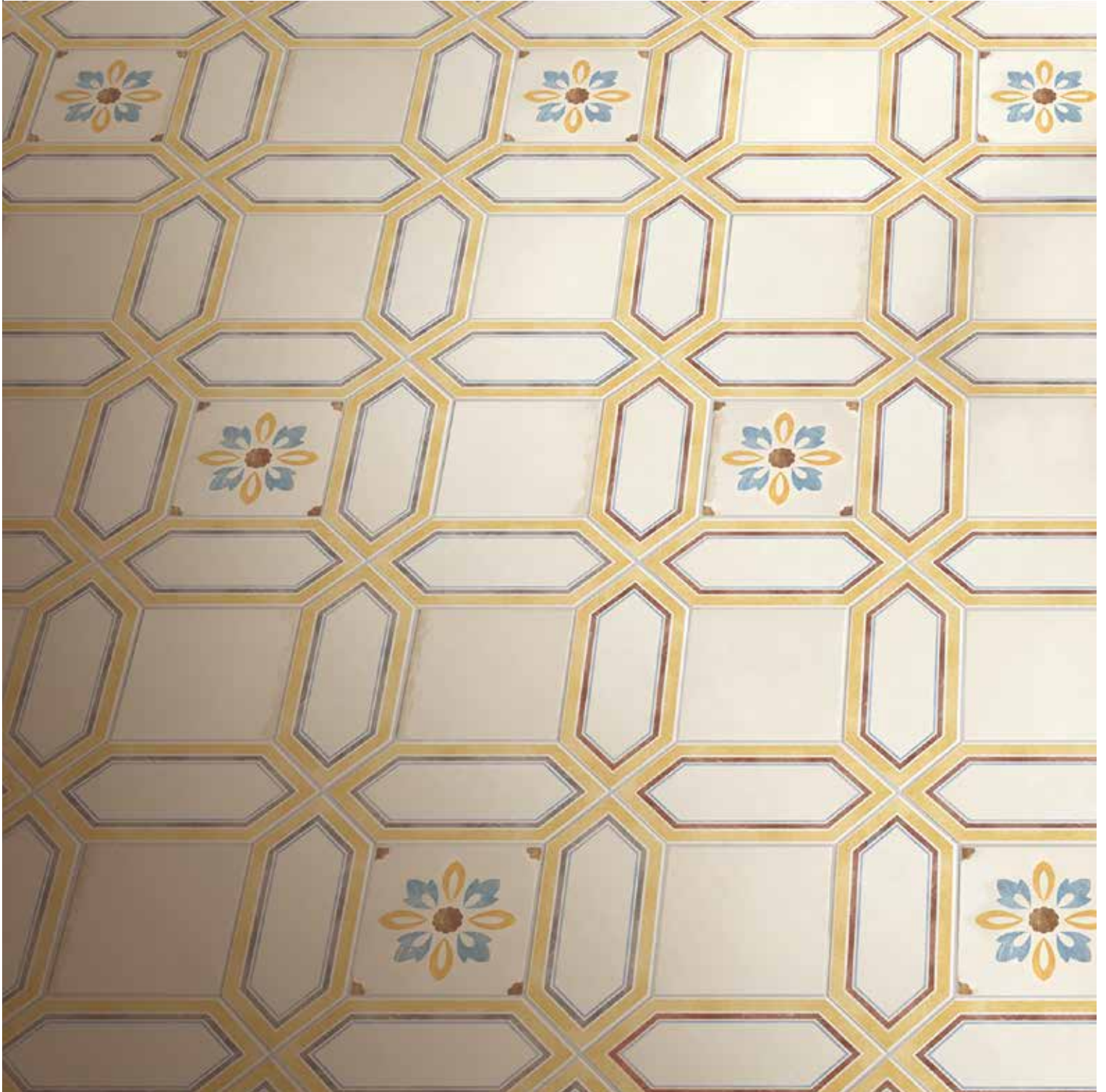
Nero 20x20
Decoro Rivalta Grigio





Crema 20x20
Decoro Rivalta Crema

Verde 20x60,8
Tortora 20x20, 20x20 Lappato
Decoro Rivalta Tortora





VIA EMILIA

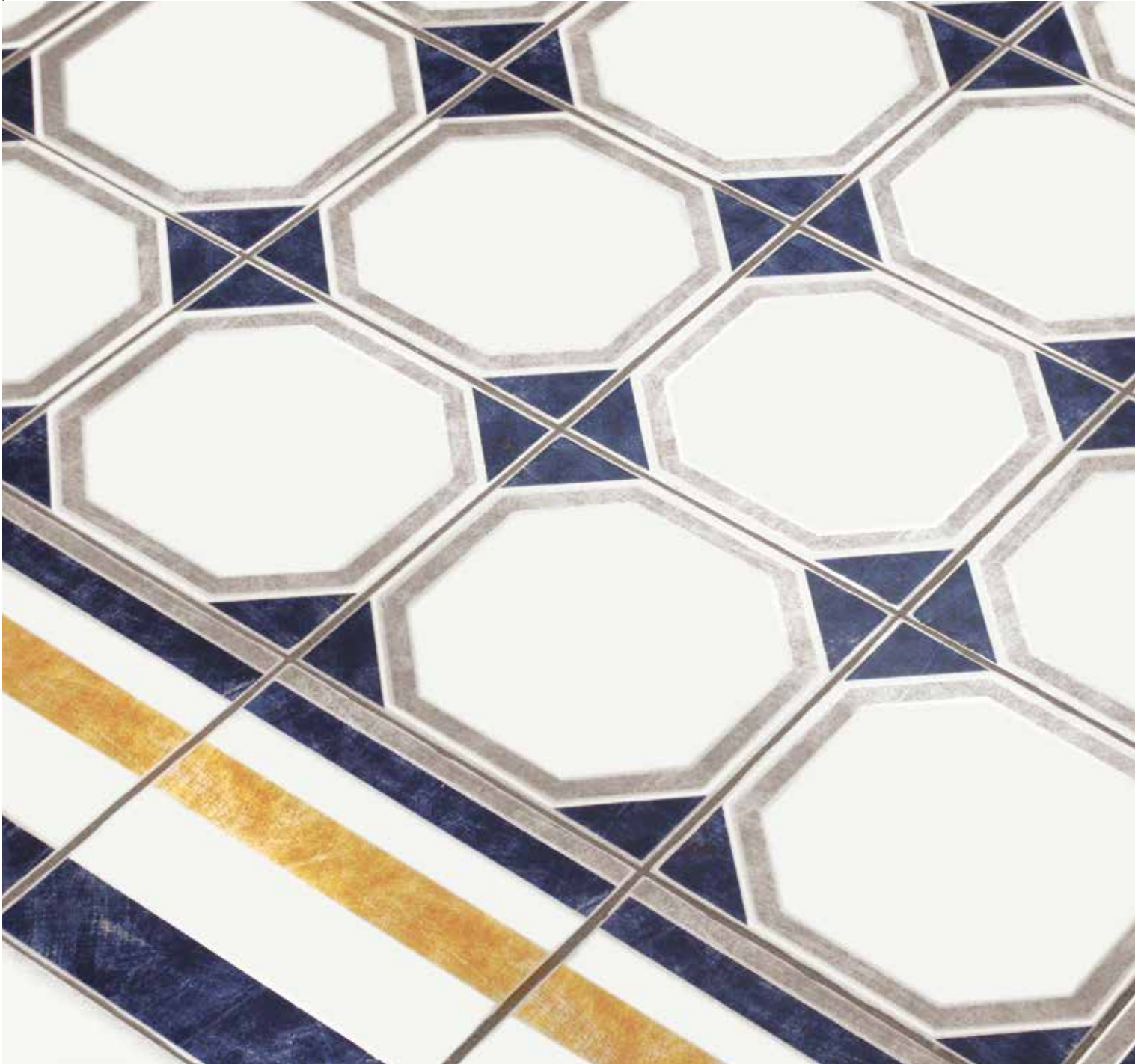
DECORO VIA EMILIA

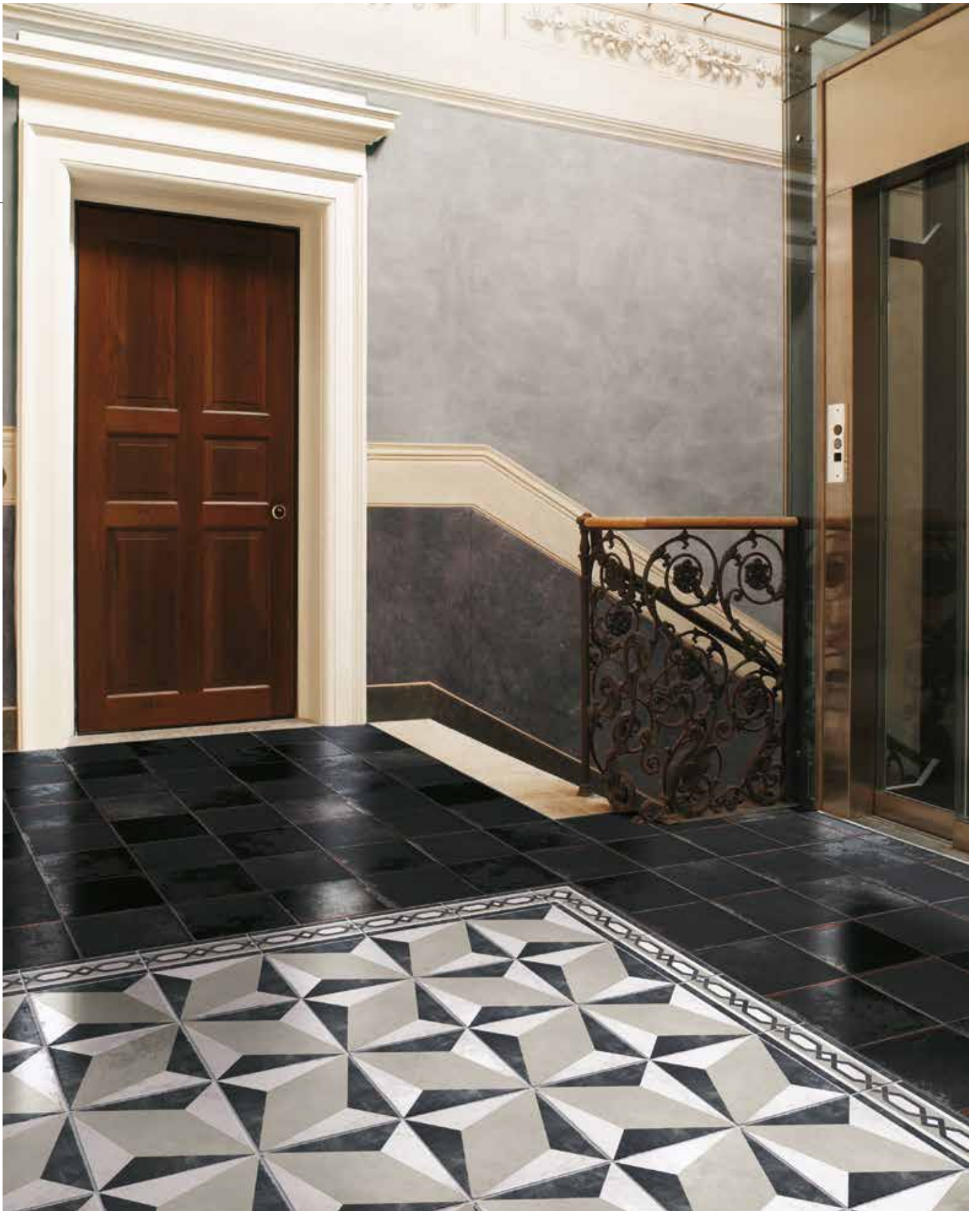
Decoro Via Emilia Bianco-Blu 20x20

DECORO ITALIA

Nero 20x20

Decoro Itala Grigio





Bordeaux 20x20
Grigio 20x20
Inserto Canali Grigio S/6 20x20

Bordeaux 20x20
Grigio 20x20
Inserto Canali Grigio S/6 20x20







VIA EMILIA
DECORO CANALI

Losanga Nero 14x34
Inserto Canali Grigio S/6 20x20



Grigio 10x10
Ottagona Canali Grigio 24x24



VIA EMILIA

LOSANGA

Crema 20x20 lappato

Losanga Bordeaux 14x34



VIA EMILIA

OTTAGONA

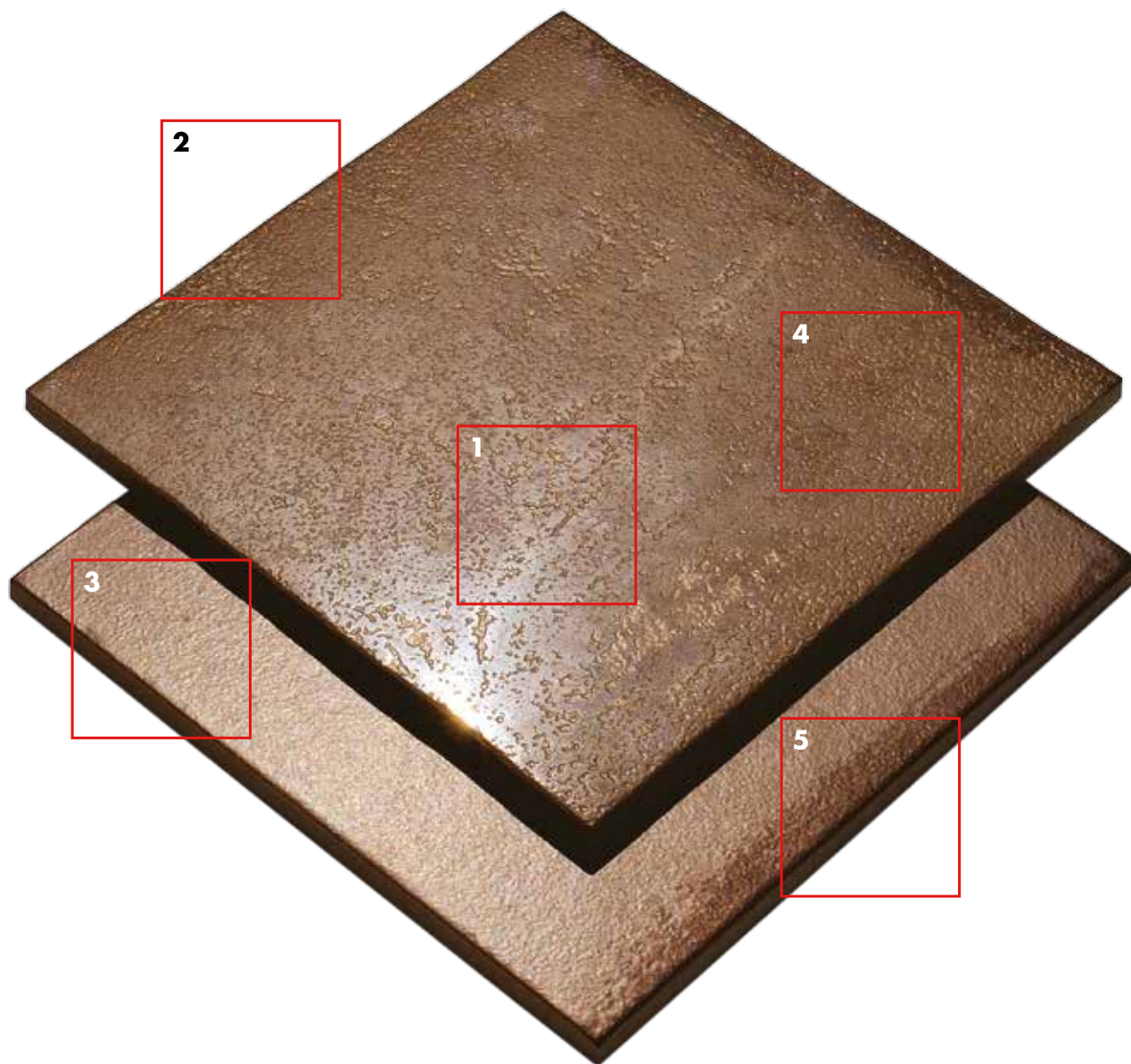
Bianco 10x10

Ottagona Nero 24x24



VIA EMILIA

Gres fine porcellanato smaltato . Glazed fine porcelain stoneware . Grès cérame fin émaillé
Glasiertes Feinsteinzeug . Тонкого глазурованного фарфорового керамогранита



1	2	3	4	5
<p>FINITURA</p> <p>La finitura della superficie può essere sia naturale che lappata.</p>	<p>BORDI</p> <p>I bordi del prodotto sono volutamente irregolari.</p>	<p>SUPERFICIE</p> <p>La superficie presenta caratteristiche sia lucide che opache accuratamente miscelate all'interno delle scatole.</p>	<p>STONALIZZAZIONE</p> <p>La forte stonizzazione è caratteristica intrinseca del prodotto.</p>	<p>GRAFICA</p> <p>Le striature laterali sono una ricerca estetica tipica delle storiche pavimentazioni Emiliane.</p>
<p>FINISH</p> <p>The surface finish may be either natural or lapped.</p>	<p>EDGES</p> <p>The edges of the tiles are purposely uneven.</p>	<p>SURFACE</p> <p>The surface has both gloss and matt characteristics; these are carefully mixed within the box.</p>	<p>SHADE VARIATIONS</p> <p>The strong colour shading is an intrinsic feature of the product.</p>	<p>GRAPHICS</p> <p>The lines along the sides are a typical aesthetic touch on historical Emilian floors.</p>
<p>FINITION</p> <p>La finition de la surface peut être mate ou polie.</p>	<p>RÄNDER</p> <p>Die Ränder des Produkts sind gewollt unregelmäßig.</p>	<p>OBERFLÄCHE</p> <p>Die Oberfläche weist sowohl glänzende wie matte Merkmale auf, die innerhalb der Schachteln sorgfältig gemischt sind.</p>	<p>FARBVARIATIONEN</p> <p>Die starken Farbvariationen sind ein produktspezifisches Merkmal.</p>	<p>GRAFIK</p> <p>Die seitlichen Streifen sind ein ästhetisches Merkmal der historischen Fußbodenbeläge der Emilia.</p>
<p>FINITION</p> <p>La finition de la surface peut être mate ou polie.</p>	<p>RÄNDER</p> <p>Die Ränder des Produkts sind gewollt unregelmäßig.</p>	<p>OBERFLÄCHE</p> <p>Die Oberfläche weist sowohl glänzende wie matte Merkmale auf, die innerhalb der Schachteln sorgfältig gemischt sind.</p>	<p>FARBVARIATIONEN</p> <p>Die starken Farbvariationen sind ein produktspezifisches Merkmal.</p>	<p>GRAFIK</p> <p>Die seitlichen Streifen sind ein ästhetisches Merkmal der historischen Fußbodenbeläge der Emilia.</p>
<p>ENDBEARBEITUNG</p> <p>Die Endbearbeitung der Oberfläche kann natürlich oder geläppt sein.</p>	<p>RÄNDER</p> <p>Die Ränder des Produkts sind gewollt unregelmäßig.</p>	<p>OBERFLÄCHE</p> <p>Die Oberfläche weist sowohl glänzende wie matte Merkmale auf, die innerhalb der Schachteln sorgfältig gemischt sind.</p>	<p>FARBVARIATIONEN</p> <p>Die starken Farbvariationen sind ein produktspezifisches Merkmal.</p>	<p>GRAFIK</p> <p>Die seitlichen Streifen sind ein ästhetisches Merkmal der historischen Fußbodenbeläge der Emilia.</p>
<p>ОТДЕЛКА</p> <p>Отделка поверхностей может быть как натуральной, так и притертой.</p>	<p>КРАЯ</p> <p>Края продукции умышленно неровные.</p>	<p>ПОВЕРХНОСТЬ</p> <p>Поверхности могут иметь как глянцевый, блестящий, так и матовый эффект, плитка обоих видов аккуратно перемешана внутри коробок.</p>	<p>РАЗБРОС ЦВЕТОВОГО ТОНА</p> <p>Сильный разброс цветового тона является неотъемлемой характеристикой продукции.</p>	<p>ГРАФИКА</p> <p>Боковые полосы - это поиск эстетики, присущей историческим полам Эмилии.</p>

20x60,8
8"x24"

20x20
8"x8"

20x20 Lappato
8"x8"

Ottagona lato 10
24x24
9⁷/₁₆"x9⁷/₁₆"

Losanga lato 20
14x34
5¹/₂"x13³/₈"

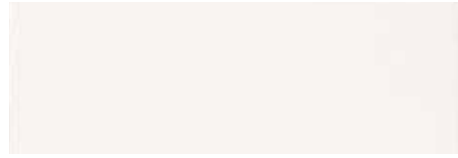
BIANCO



10x10 - 4"x4"



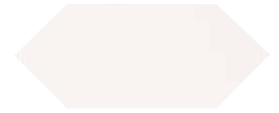
20x20 - 8"x8"
20x20 - 8"x8" Lappato



20x60,8 - 8"x24"



Ottagona lato 10
24x24 - 9⁷/₁₆"x9⁷/₁₆"



Losanga lato 20
14x34 - 5¹/₂"x13³/₈"

GRIGIO



10x10 - 4"x4"



20x20 - 8"x8"
20x20 - 8"x8" Lappato



Ottagona lato 10
24x24 - 9⁷/₁₆"x9⁷/₁₆"

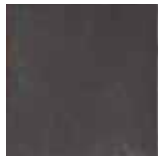


Losanga lato 20
14x34 - 5¹/₂"x13³/₈"

NERO



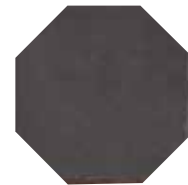
10x10 - 4"x4"



20x20 - 8"x8"



20x60,8 - 8"x24"



Ottagona lato 10
24x24 - 9⁷/₁₆"x9⁷/₁₆"

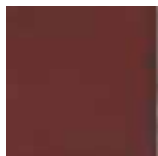


Losanga lato 20
14x34 - 5¹/₂"x13³/₈"

BORDEAUX



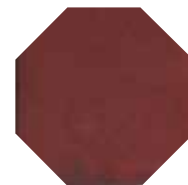
10x10 - 4"x4"



20x20 - 8"x8"
20x20 - 8"x8" Lappato



20x60,8 - 8"x24"



Ottagona lato 10
24x24 - 9⁷/₁₆"x9⁷/₁₆"



Losanga lato 20
14x34 - 5¹/₂"x13³/₈"



V4

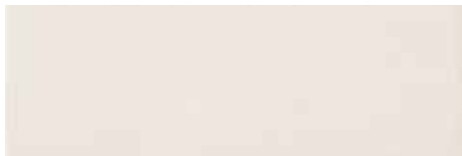
R9



CREMA



20x20 - 8"x8"
20x20 - 8"x8" Lappato



20x60,8 - 8"x24"



Losanga lato 20
14x34 - 5 1/2"x13 3/8"

TORTORA



20x20 - 8"x8"
20x20 - 8"x8" Lappato



20x60,8 - 8"x24"



Losanga lato 20
14x34 - 5 1/2"x13 3/8"

GIALLO



20x20 - 8"x8"
20x20 - 8"x8" Lappato



20x60,8 - 8"x24"

CAMOSCIO



20x20 - 8"x8"
20x20 - 8"x8" Lappato

VERDE



20x20 - 8"x8"



20x60,8 - 8"x24"

Si consiglia l'utilizzo dei decori in ambienti residenziali. / We recommend the use of the decorative pieces only in residential areas. / Nous vous conseillons l'utilisation des décors pour habitations résidentielles. / Die Dekore dieser Kollektion werden fuer die Bodenverlegung im Wohnbereich empfohlen. / Рекомендуется использовать декоры в жилых помещениях.

Per avere decori ad uso commerciale e/o ad elevato calpestio, richiedere preventivo in azienda. / Request a quotation for decorative pieces suitable for commercial and high traffic areas. / Pour décors à utiliser en ambiances commerciales et/ou à haut piétinement, veuillez demander le préventif au service commercial. / Fuer die Anwendung in hoch frequentierten Bereichen werden Dekore mit Sonderglasuren auf Anfrage produziert. / Для использования декоров в коммерческих помещениях или в помещениях с высокой проходимостью, запросите на фабрике предварительный расчёт стоимости.

DECORI | DECORS | DÉCORS | DEKORE | ДЕКОРЫ

RIVALTA

Crema (Azzurro, Camoscio e Giallo su base Crema)



Inserto Fiore 20x20 - 8"x8"
 Greca Fiore 20x20 - 8"x8"
 Angolo Greca Fiore 20x20 - 8"x8"



Fascia 10x20 - 4"x8"
 Angolo Fascia 10x10 - 4"x4"



Losanga lato 20
 14x34 - 5 1/2"x13 3/8"

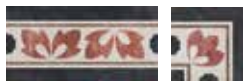
Grigio (Bordeaux, Camoscio e Nero su base Grigia)



Inserto Fiore 20x20 - 8"x8"
 Greca Fiore 20x20 - 8"x8"
 Angolo Greca Fiore 20x20 - 8"x8"



Inserto Fiore 10x10 - 4"x4"



Fascia 10x20 - 4"x8"
 Angolo Fascia 10x10 - 4"x4"



Ottagona lato 10
 24x24 - 9 7/16"x9 7/16"



Losanga lato 20
 14x34 - 5 1/2"x13 3/8"

Tortora (Camoscio, Nero e Verde su base Tortora)



Inserto Fiore 20x20 - 8"x8"
 Greca Fiore 20x20 - 8"x8"
 Angolo Greca Fiore 20x20 - 8"x8"



Fascia 10x20 - 4"x8"
 Angolo Fascia 10x10 - 4"x4"



Losanga lato 20
 14x34 - 5 1/2"x13 3/8"

ITALA

Grigio (Bianco e Nero su base Grigia)



Inserto 20x20 - 8"x8"
 Fascia 10x20 - 4"x8"
 Angolo Fascia 10x10 - 4"x4"

Crema (Bordeaux e Grigio su base Crema)



Inserto 20x20 - 8"x8"
 Fascia 10x20 - 4"x8"
 Angolo Fascia 10x10 - 4"x4"



VIA EMILIA

Bianco - Blu (Blu, Giallo e Grigio su base Bianca)



Greca Festone
20x20 - 8"x8"



Angolo Greca Festone
20x20 - 8"x8"



Greca Linea
20x20 - 8"x8"



Angolo Greca Linea
20x20 - 8"x8"



Inserto
20x20 - 8"x8"



Ottagona lato 10
24x24 - 9⁷/₁₆"x9⁷/₁₆"



Losanga lato 20
14x34 - 5¹/₂"x13³/₈"



Fascia
10x20 - 4"x8"



Angolo Fascia
10x10 - 4"x4"

Crema - Azzurro (Azzurro, Camoscio e Tortora su base Crema)



Greca Festone
20x20 - 8"x8"



Angolo Greca Festone
20x20 - 8"x8"



Greca Linea
20x20 - 8"x8"



Angolo Greca Linea
20x20 - 8"x8"



Inserto
20x20 - 8"x8"



Losanga lato 20
14x34 - 5¹/₂"x13³/₈"



Fascia
10x20 - 4"x8"



Angolo Fascia
10x10 - 4"x4"

CANALI

Grigio - Nero



Inserto s/6
20x20 - 8"x8"



Ottagona lato 10
24x24 - 9⁷/₁₆"x9⁷/₁₆"

Si consiglia l'utilizzo dei decori in ambienti residenziali. / We recommend the use of the decorative pieces only in residential areas. / Nous vous conseillons l'utilisation des décors pour habitations résidentielles. / Die Dekore dieser Kollektion werden fuer die Bodenverlegung im Wohnbereich empfohlen. / Рекомендуется использовать декоры в жилых помещениях.

Per avere decori ad uso commerciale e/o ad elevato calpestio, richiedere preventivo in azienda. / Request a quotation for decorative pieces suitable for commercial and high traffic areas. / Pour décors à utiliser en ambiances commerciales et/ou à haut piétinement, veuillez demander le préventif au service commercial. / Fuer die Anwendung in hoch frequentierten Bereichen werden Dekore mit Sonderglasuren auf Anfrage produziert. / Для использования декоров в коммерческих помещениях или в помещениях с высокой проходимостью, запросите на фабрике предварительный расчёт стоимости.

DECORI | DECORS | DÉCORS | DEKORE | ДЕКОРЫ

MAURIZIANO

Tortora (Camoscio, Giallo e Nero su base Tortora)



Greca
20x20 - 8"x8"



Angolo Greca
20x20 - 8"x8"



Inserto
20x20 - 8"x8"



Losanga lato 20
14x34 - 5 1/2"x13 3/8"

Crema (Camoscio, Nero e Verde su base Crema)



Greca
20x20 - 8"x8"



Angolo Greca
20x20 - 8"x8"



Inserto
20x20 - 8"x8"



Losanga lato 20
14x34 - 5 1/2"x13 3/8"

LONDON



London Nero
5x20 - 2"x8"



Angolo London
Nero
5x3 - 2"x1 13/16"



London Bordeaux
5x20 - 2"x8"



Angolo London
Bordeaux
5x3 - 2"x1 13/16"



London Giallo
5x20 - 2"x8"



Angolo London
Giallo
5x3 - 2"x1 13/16"



London Camoscio
5x20 - 2"x8"



Angolo London
Camoscio
5x3 - 2"x1 13/16"



IMBALLI - PACKING - EMBALLAGE - VERPACKUNG - УПАКОВКА

SIZES	BOX			PALLET		
	PZ	MQ	KG	BOX	MQ	KG
10x10 - 4"x4"	72	0,72	15,50	72	51,84	1.156
20x20 - 8"x8"	26	1,04	21,00	54	56,16	1.150
20x20 - 8"x8" lappato	25	1,00	20,20	54	54,00	1.107
24x24 - 9 7/16"x9 7/16" Ottagona lato 10	20	0,97	19,60	39	37,83	780
14x34 - 5 1/2"x13 3/8" Losanga lato 20	20	0,77	15,00	44	33,88	676
20x60,8 - 8"x24"	9	1,09	23,00	48	52,32	1.120

NOTE TECNICHE TECHNICAL NOTES - NOTES TECHNIQUES - TECHNISCHE ANMRKUNGEN - ТЕХНИЧЕСКИЕ ЗАМЕЧАНИЯ

Tutti i formati sono nominali. Per la pulizia delle decorazioni non usare assolutamente prodotti abrasivi. Ceramica Cir si riserva la facoltà di modificare in qualunque momento le informazioni e le caratteristiche illustrate nel presente catalogo, che non sono comunque da ritenere legalmente vincolanti. I colori e le caratteristiche estetiche dei prodotti sono quanto più possibile vicini a quelli reali, nei limiti consentiti dai processi di stampa.

All sizes are nominal. The use of abrasive for cleaning decorated tiles is absolutely forbidden. Ceramica Cir reserves the right to modify the information and the characteristics illustrated in this catalogue (which are in any case not legally binding) at any moment. The colours and appearance features of the products are as close as possible to reality, within the limitation of the printing process.

Tous les formats sont nominaux. Pour le nettoyage des décorations ne faire en aucun cas usage de produits abrasifs. Ceramica Cir se réserve la faculté de modifier à tout moments les informations et les caractéristiques figurant dans le présent catalogue, lesquelles n'engagent pas le fabricant au plan légal. Les couleurs et les caractéristiques esthétiques sont fidèles aux couleurs et caractéristiques réelles dans les limites des procédés d'impression.

Alle Formate sind Nennwerte. Zur Reinigung der Dekore dürfen auf keinen Fall reibende Produkte verwendet werden. Die Firma Ceramica Cir behält sich vor, die in diesem Katalog enthaltenen Informationen und Eigenschaften jederzeit zu ändern; sie gelten auf keinen Fall als gesetzlich bindend. Die Farben und ästhetischen Eigenschaften der Produkte kommen innerhalb der Möglichkeiten der Druckverfahren den tatsächlichen Eigenschaften so weit wie möglich nahe.

Все форматы являются номинальными. Для чистки рисунков запрещается использовать абразивные средства. Ceramica Cir оставляет за собой право изменять в любой момент данные и характеристики, приведенные в настоящем каталоге, которые в любом случае не считаются юридически обязательными. Цветовая окраска и эстетические характеристики изделия приближаются как можно больше к реальным, в пределах допустимых процессов печати.

CONSIGLI PER LA POSA LAYING SUGGESTIONS - CONSEILS POUR LA POSE - VERLEGEHINWEISE - РЕКОМЕНДАЦИИ ПО УКЛАДКЕ

Stendere a terra il prodotto per controllare l'effetto d'insieme. Posare il materiale controllandone accuratamente calibro, tonalità e scelta. • Nella posa è consigliabile lasciare una fuga di almeno 2-3 mm fra le piastrelle, utilizzando stucco chiaro o in tono. • È comunque compito del progettista stabilire, in funzione della struttura e della destinazione d'uso, il corretto modo di applicazione delle piastrelle.

Place the product on the floor to check the overall effect. Lay the material carefully checking the colour, work size and sorting class. • In the lay-out is advisable to leave at least 2-3 mm - 13/16 or 1"13/16 joint between each tile and fill with light grout or of the same colour as the tile. • However, the designers has to establish the correct way of application of the tiles depending on the structure and the foreseen utilization.

Etendre le produit sur le sol pour contrôler l'effet d'ensemble. Poser le matériel en en contrôlant minutieusement le calibre, la tonalité et le choix. • Lors de la pose, on recommande de laisser un joint au moins de 2-3 mm entre les carreaux en utilisant un mastic du même ton. • D'ailleurs c'est le concepteur qui doit établir, sur la base de la structure et de la destination d'emploi, le procédé d'application correct des carreaux.

Legen Sie das Material am Boden aus und überprüfen Sie die Gesamtwirkung. Verlegen Sie das Material und kontrollieren Sie dabei sorgfältig Kaliber, Farbton und Auswahl. • Bei der Verlegung sollte eine Fuge von mindestens 2-3 mm zwischen den Fliesen gelassen werden, indem heller Kitt mit gleichem Ton gebraucht wird. • Es ist auf jeden Fall Aufgabe des Planers, nach der Struktur und dem Verwendungszweck, die richtige Verlegeart der Fliesen zu bestimmen.

Все форматы являются номинальными. Для чистки рисунков запрещается использовать абразивные средства. Ceramica Cir оставляет за собой право изменять в любой момент данные и характеристики, приведенные в настоящем каталоге, которые в любом случае не считаются юридически обязательными. Цветовая окраска и эстетические характеристики изделия приближаются как можно больше к реальным, в пределах допустимых процессов печати.

TRATTAMENTO PRODOTTI LAPPATI E LEVIGATI TREATMENT OF HONED AND POLISHED PRODUCTS - TRAITEMENT DES PRODUITS POLIS ET LEVIGES - BEHANDLUNG VON POLIERTEN UND ANGESCHLIFFENEN MATERIALIEN - ОБРАЩЕНИЕ С ПОЛИРОВАННЫМИ ПОВЕРХНОСТЯМИ

Lappatura e levigatura sono lavorazioni che prevedono l'asportazione e la lucidatura della parte superficiale dello smalto o del corpo stesso della piastrella. In tutti i pavimenti ceramici disponibili sul mercato, tale lavorazione, pur in presenza di materiali vetrosi o a bassissimo assorbimento, può comportare l'apertura di microporosità superficiali che, a contatto con particolari tipi di sporco, possono risultare di difficile pulizia o presentare aloni difficilmente rimuovibili.

Polish and lap are process that foresee the removal and polishing of the superficial part of the glaze or of the tile body. In all glazed floor tiles available in the market, this process, even with vitreous or with very low absorption materials, can involve the opening of superficial micro porosity which, in contact with particular kind of dirtiness, can be hard to clean or present haloes hardly removable.

Le polissage et la lèvigation sont des opérations qui prévoient l'enlèvement et l'astiquage de la partie superficielle de l'émail, ou du corps même du carrelage. Dans tous les sols en céramique disponibles sur le marché, une telle opération ; même en présence de matériaux vitreux ou de très basse absorption; peut comporter l'ouverture de microporosité superficielle qui, au contact avec des particules comme la saleté, peuvent résulter de nettoyage difficile ou présenter des auréoles qui s'enlèveront difficilement.

Durch das Anschleifen oder Polieren wird der oberste Teil der Fliese entfernt. Dieses Verfahren kann, auch bei Materialien mit fast keiner Wasseraufnahme, oberflächliche Porosität verursachen und deswegen, bei besonderem Schutz, Schwierigkeiten in der Reinigung bringen.

Поліровка – это процесс который предвидит обработку поверхностного шара глазури или непосредственно плитки, придавая при этом поверхности, больше блеска. На всех напольных керамических плитках, представленных на рынке и поддающихся этому процессу, даже с использованием стекловидного и с низким поглощением материала, может привести к открытию микропористости поверхни, которая в контакте с некоторыми видами грязи, могут оказаться трудными к очистке или проявлять разводы, трудные к удалению.

CE

GRUPPO ROMANI S.P.A. INDUSTRIE CERAMICHE
VIA A. VOLTA 9, 23/25
42013 CASALGRANDE (RE)

05
001CPR2013-07-01

EN 14411:2012

Piastrelle di ceramica pressate a secco, con assorbimento di acqua E_w ≤ 0,5%, per pavimentazioni interne ed esterne.

Dry pressed ceramic tile, with water absorption E_w ≤ 0,5%, for internal and external floorings.



© Copyright 2017 Gruppo Romani S.p.A. Industrie Ceramiche

Gruppo Romani S.p.A. Industrie Ceramiche
www.grupporomanispa.com



CARATTERISTICHE TECNICHE

TECHNICAL FEATURES | CARACTERISTIQUES TECHNIQUES | TECHNISCHE EIGENSCHAFTEN | ТЕХНИЧЕСКИЕ ХАРАКТЕРИСТИКИ

CARATTERISTICHE TECNICHE GRES FINE PORCELLANATO SMALTATO - ISO 13006 Bla GL

TECHNICAL FEATURES GLAZED FINE PORCELAIN STONEWARE - ISO 13006 Bla GL . CARACTÉRISTIQUES TECHNIQUES GRÈS CÉRAME FIN ÉMAILLÉ - ISO 13006 Bla GL
TECHNISCHE EIGENSCHAFTEN GLASIERTES FEINSTEINZEUG - ISO 13006 Bla GL . ТЕХНИЧЕСКИЕ ХАРАКТЕРИСТИКИ ГЛАЗУРОВАННОГО КЕРАМОГРАНИТА - ISO 13006 Bla GL

	Proprietà fisico-chimiche Physical chemical properties / Propriétés physico chimiques Physisch chemische Eigenschaften / Физико химические свойства		Metodo di prova Standard of test / Norme du test Testnorm / Метод испытания	Valore medio Mean value / Valeur moyenne Mittelwert / Среднее значение	
	Dimensioni Dimensions Abmessungen Размеры		ISO 10545 - 2		
	Lunghezza e larghezza Length and width Longueur et largeur Länge und Breite Длина и ширина	W			$\pm 0,5\% \pm 2 \text{ mm}$
		10 test			$\pm 0,5\% \pm 2 \text{ mm}$
	Spessore Thickness Épaisseur Stärke Толщина				$\pm 5\% \pm 0,5 \text{ mm}$
	Rettilinearità degli spigoli Straightness of sides Rectitude des arêtes Kantengeradheit Прямолинейность кромок				$\pm 0,5\% \pm 2 \text{ mm}$
	Ortogonalità Rectangularity Orthogonalité Rechtwinkligkeit Ортогональность			$\pm 0,5\% \pm 2 \text{ mm}$	
	Planarità Surface flatness Planéité Ebenflächigkeit Плоскостность		ISO 10545-2	$\pm 0,5\% \pm 2 \text{ mm}$	
			ASTM C 485	Warpage diagonal/edge $\pm 0,4\%$	
	Assorbimento d'acqua Water absorption Absorption d'eau Wasseraufnahme Водопоглощение		ISO 10545 - 3	10x10: E $\leq 0,5\%$ Blb GL E $\leq 0,3\%$ Bla GL	
	Resistenza al gelo Frost resistance Résistance au gel Frostbeständigkeit Морозостойкость		ISO 10545 - 12	Resistente Frost proof Ingeflif Frostsicher Морозостойкость	
	Coefficiente di dilatazione termica lineare (50°/400°) Linear thermal expansion coefficient (50°/400°) Dilatation thermique linéaire (50°/400°) lineare Wärmeausdehnung (50°/400°) Кoeffициент линейного расширения (50°/400°)		ISO 10545 - 8	Metodo disponibile Test method available Méthode disponible Verfügbares Verfahren Имеющийся метод	
	Resistenza agli sbalzi termici Resistance to thermal shock Résistance aux écarts de température Temperaturwechselbeständigkeit Стойкость к тепловым перепадам		ISO 10545 - 9	Resistente Resistant Widerstandsfähig Устойчивый	
	Resistenza al cavillo di piastrelle smaltate Crazing resistance of glazed tiles Résistance à la tréaillure des carreaux émaillés Haarrissbeständigkeit der glasierten Fliesen Стойкость глазурованной плитки к краquelюру		ISO 10545 - 11	Resistente Resistant Widerstandsfähig Устойчивый	
	Resistenza della superficie (scala MOHS) Scratch hardness (MOHS scale) Pureté de la surface (échelle MOHS) Oberflächenhärte (MOHS skala) Поверхностная прочность по (шкале Мооса)		EN 101	MOHS > 6	
	Resistenza alla abrasione della superficie di piastrelle smaltate Resistance to surface abrasion of glazed tiles Résistance à l'abrasion de la surface des carreaux émaillés Widerstand gegen Abrieb der Oberfläch der glasierten Fliesen Стойкость глазурованной к поверхностному истиранию		ISO 10545 - 7	Classe 4 Class 4 Classe 4 Gruppe 4 Класс 4	
	Resistenza ai prodotti chimici di uso domestico Resistance to household chemicals Résistance aux produits chimiques ménagers Widerstand gegen Haushaltsreinjiger Стойкость к бытовым химикатам		ISO 10545 - 13	Classe A Class A Classe A Gruppe A Класс A	
	Resistenza agli acidi e alle basi a bassa concentrazione Resistance to low concentrations of acids and bases Résistance aux acides et aux bases à faible concentration Widerstand gegen schwach konzentrierten Säuren und Laugen Стойкость к низкоконцентрированным кислотам и щелочам			Classe LA Class LA Classe LA Gruppe LA Класс LA	
	Resistenza alle macchie di piastrelle smaltate Resistance to stains of glazed tiles Résistance aux taches des carreaux émaillés Widerstand gegen Fleckenbildner der glasierten Fliesen Стойкость глазурованной плитки к образованию пятен		ISO 10545 - 14	Classe 5 Class 5 Classe 5 Gruppe 5 Класс 5	
	Resistenza alla flessione Bending strength Résistance à la flexion Biegefestigkeit Прочность на изгиб		ISO 10545 - 4	R $\geq 35 \text{ N/mm}^2$ R $\geq 32 \text{ N/mm}^2$	
	Modulo di rottura - Modulus of rupture Module de rupture - Bruchmodul - Модуль жесткости Carico di rottura - Breaking of rupture Charge de rupture - Bruchkraft - çаружка Нагрузка			S $\geq 1300 \text{ N}$	
	Caratteristiche antiscivolo / Coefficiente d'attrito statico Anti-slip properties / Static coefficient of friction Caractéristiques antidérapantes / Coefficient de frottement statique Rutschhemmende Eigenschaft / Statischer Reibungskoeffizient Характеристики устойчивости к скольжению / Коэффициент статического трения		DIN 51130	R9	
			B.C.R.A. REP. CEC. 6/81	$0,40 \leq M \leq 0,74$	
			DIN 51097	Classe B Class B Classe B Gruppe B Класс B	
			DCOF Acu Test	M > 0,42	



DAL1967

CIR - MANIFATTURE CERAMICHE

www.cir.it

Via A. Volta 23/25 - 42013 Casalgrande (RE) Italy
Tel. +39-0522-998911 - Fax Italy +39-0522-998910 - Fax Export +39-0522-998930